

Cinta de sellado a una cara con aluminio

Descripción del producto

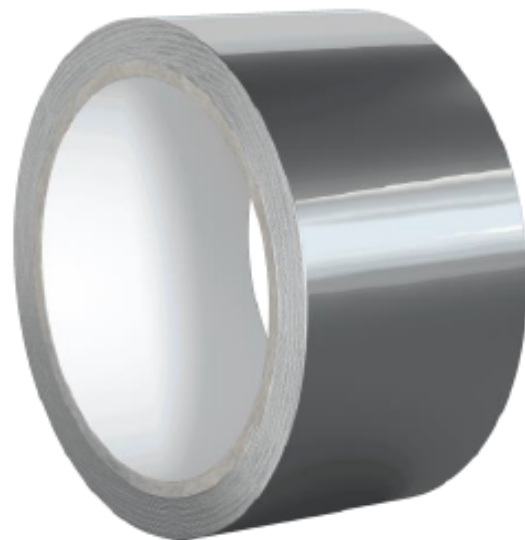
Cinta adhesiva de polipropileno a una sola cara recubierta de aluminio. Destinada para el sellado entre láminas barrera de vapor protegiendo contra la humedad y la penetración de disolventes. Es resistente a los rayos UV y al proceso de envejecimiento.

Ventajas

- ✓ Buenas propiedades de adherencia
- ✓ Protección del aislamiento contra el vapor y la humedad
- ✓ Universal para ser utilizado tanto en superficies lisas como rugosas

Aplicación

- ✓ Unión de láminas de aluminio (barreras de vapor)
- ✓ Reparar daños en láminas de aluminio
- ✓ Como elemento de unión en sistemas de ventilación, aire acondicionado y calefacción



Características técnicas

Material	Polipropileno (PP) aluminio, adhesivo acrílico
Color	Aluminio
Longitud	50 m
Ancho	50 mm
Espesor	0,051 mm

Resistencia a la rotura	100 N/25 mm
Alargamiento a la rotura	140 %
Adherencia al acero	5 N/25 mm
Resistencia a temperatura	de -10°C a +80°C

Instalación

1. Limpie la superficie de polvo y otros contaminantes.
2. No tense la cinta en la zona de unión.
3. Observe la temperatura de uso recomendada.

Almacenamiento

El producto debe almacenarse en el embalaje original del fabricante, en lugar fresco, seco y protegido del exterior. El producto debe transportarse protegido y asegurado contra daños.

Embalaje

Unidades por cada (Ud./caja)	36 (50mm)
Unidades por pallet (Ud./palet)	2592 (50mm)

Onduline®

An Ondura Group Company

Onduline Materiales de Construcción S.A.U.

Polígono industrial El Campillo F2 P12
48500- Abanto y Zierbana
Vizcaya, España

Tel. Dpto. Comercial: +34 946 369 444
Tel. Dpto. Técnico: +34 946 361 865

Email: tecnico-onduline@onduline.es
www.onduline.es